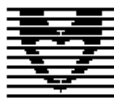


*ЗАВОД ЗА ЈАВНО ЗДРАВЉЕ УЖИЦЕ*



ПРЕГЛЕД РЕЗУЛТАТА ИСПИТИВАЊА ЗАДОВОЉСТВА  
ЗАПОСЛЕНИХ У ЗДРАВСТВЕНИМ УСТАНОВАМА НА  
ПОДРУЧЈУ ЗЛАТИБОРСКОГ ОКРУГА 2010. ГОДИНЕ

Ужице  
Април, 2011. години

Испитивање задовољства запослених представља део Програма за унапређење квалитета рада у здравственим установама.

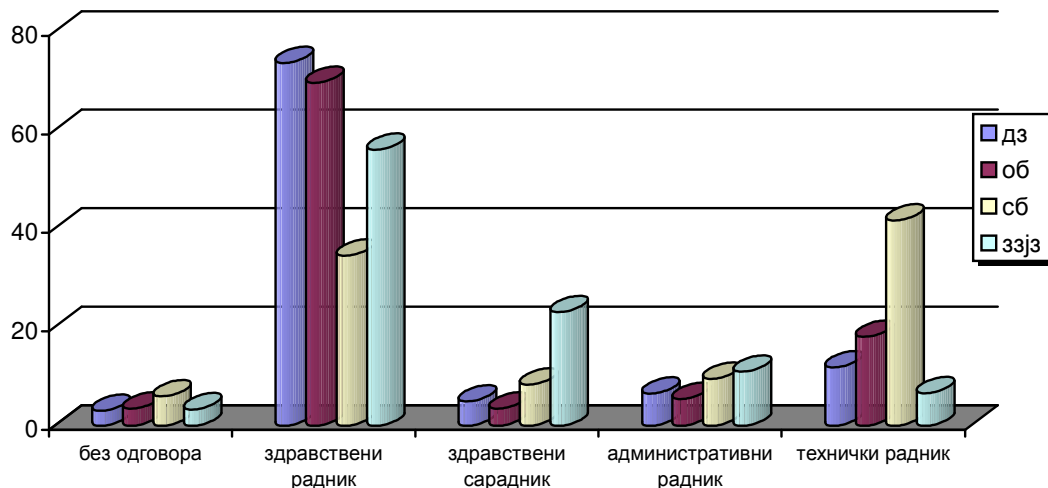
У складу са Правилником о показатељима квалитета здравствене заштите („Сл.гл.РС“ бр.57/07), Методолошким упутством за поступак извештавања здравствених установа о показатељима квалитета здравствене заштите и Методолошким упутством за испитивање задовољства запослених у здравственим установама Републике Србије у 2010. години, задовољство запослених спроведено је 06.12.2010. године; у Здравственом центру Ужице (10 домова здравља – Ариље, Б. Башта, Косјерић, Н. Варош, Пожега, Прибој, Пријепоље, Сјеница, Ужице и Чајетина и 3 опште болнице – Прибој, Пријепоље и Ужице), Специјалној болници за рехабилитацију „Златар“, Специјалној болници за болести штитне жлезде и болести метаболизма „Златибор“ и Заводу за јавно здравље Ужице. У истраживању задовољства учествовало је 2799 запослених који су тог дана били присутни на послу. За потребе истраживања коришћен је упитник са 19 питања.

Од укупно 3672 дистрибуираних упитника враћено је 2799 попуњених, стопа одговора је 76.22%.

Према занимању – 70.35% запослених су здравствени радници, 5.04% је здравствених сарадника, 6.32% административних радника и 15.00% су технички радници, 3.29% запослених није дало одговор

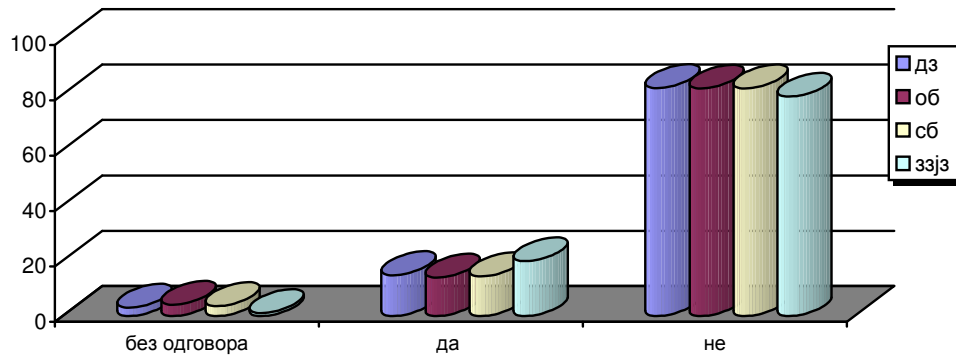
Ако посматрамо запослене према занимању, примећујемо ангажовање већег броја техничких радника у општим и специјалним болницама на подручју Златиборског округа (графикон бр.1 и табела бр.21 у прилогу).

Графикон бр.1 Занимање запослених у здравственим установама Златиборског округа



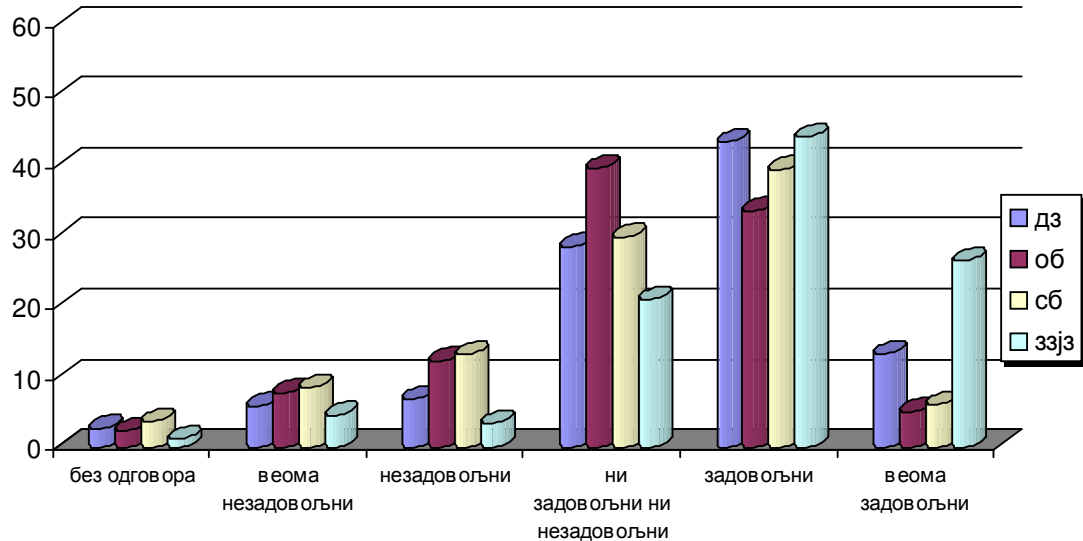
Однос запослених на руководећим функцијама и запослених који нису на тим функцијама је приближно исти у свим здравственим установама на округу (графикон бр.2 и табела бр 20).

Графикон бр.2 Запослени на руководећим функцијама



Резултати истраживања задовољства запослених у здравственим установама Златиборског округа, да када је у питању свеукупно задовољство показују да су најзадовољнији запослени у Заводу за јавно здравље Ужице, у тој установи задовољних је 43.96%, а веома задовољни 26.37%. Затим следе домови здравља, где је 43,22 % испитиваних задовољно и 13,16% веома задовољно.

Графикон бр.3. Свеукупно задовољство запослених послом који сада обављају

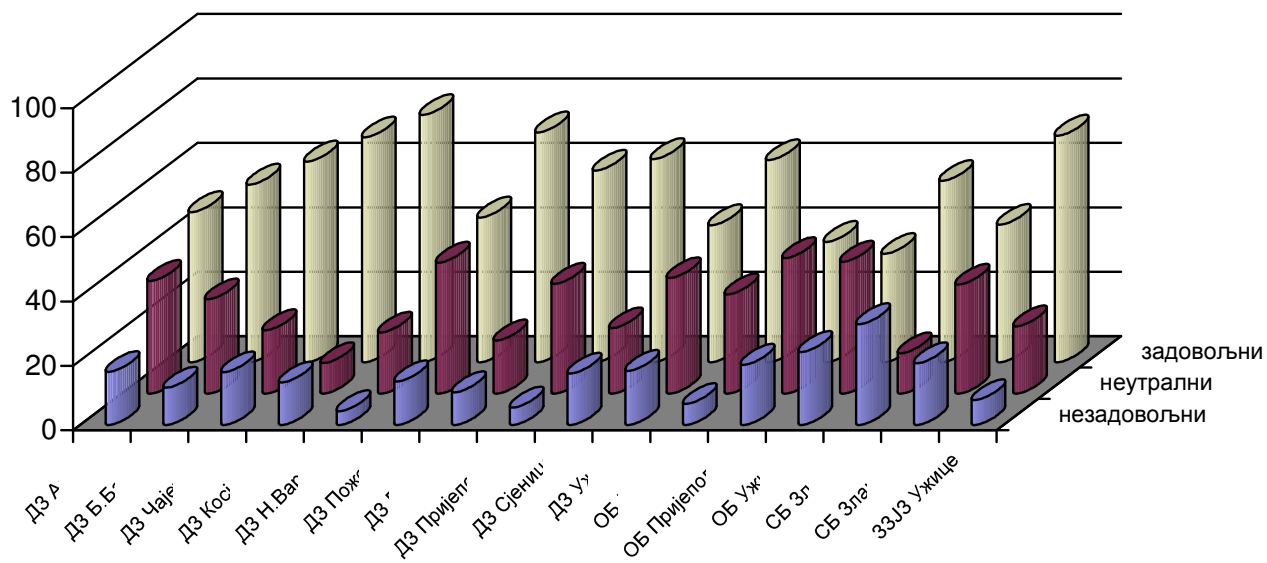


Како су подаци на подручју Златиборског округа уношени у базу посебно за сваку здравствену установу на подручју Златиборског округа, могуће је извршити поређење нивоа задовољства између њих (графикон бр.4. и табела бр.19 у прилогу). Ради бољег увида у посматране варијабле обједињене су категорије **веома незадовољан** и **незадовољан** као **незадовољан** са једне стране и **задовољан** и **веома задовољан** као категорија **задовољан** са друге стране.

Највећи степен задовољства забележен је у ДЗ Н. Варош (76.72%), ДЗ Прибој (71.36%), Заводу за јавно здравље Ужице (70.33%), ДЗ Косјерић (69.81%), а најмањи у ОБ Ужице (33.57%, затим ОБ Пријепоље (37.38%).

Највећи степен незадовољства забележен је у СБ Златар (31.25%), ОБ Ужице (22.71%), СБ Чигота (19.12%), ОБ Пријепоље (18.69%), док је најмањи у ДЗ Н.Варош (4.31%), ДЗ Пријепоље (5.41%) и ОБ Прибој (6.51%).

Графикон бр.4 Свеукупно задовољство запослених по здравственим установама у Златиборском округу

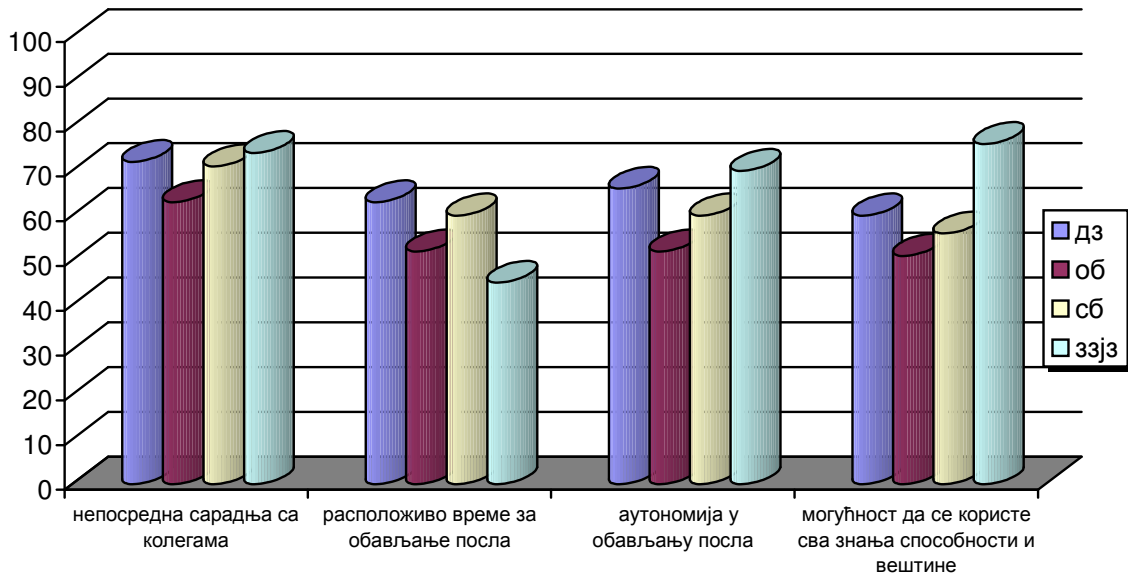


Интересантно је анализирати чиме су заправо запослени у здравству задовољни односно незадовољни.

Резултати истраживања показују да су запослени у здравственим установама на подручју Златиборског округа у 2010. години били најзадовољнији (графикон бр.5 и табеле у прилогу):

- Непосредном сарадњом са колегама
- Распољивим временом за обављање задатих послова
- Аутономијом у обављању посла
- Могућностима да у раду користе сва своја знања, способности и вештине

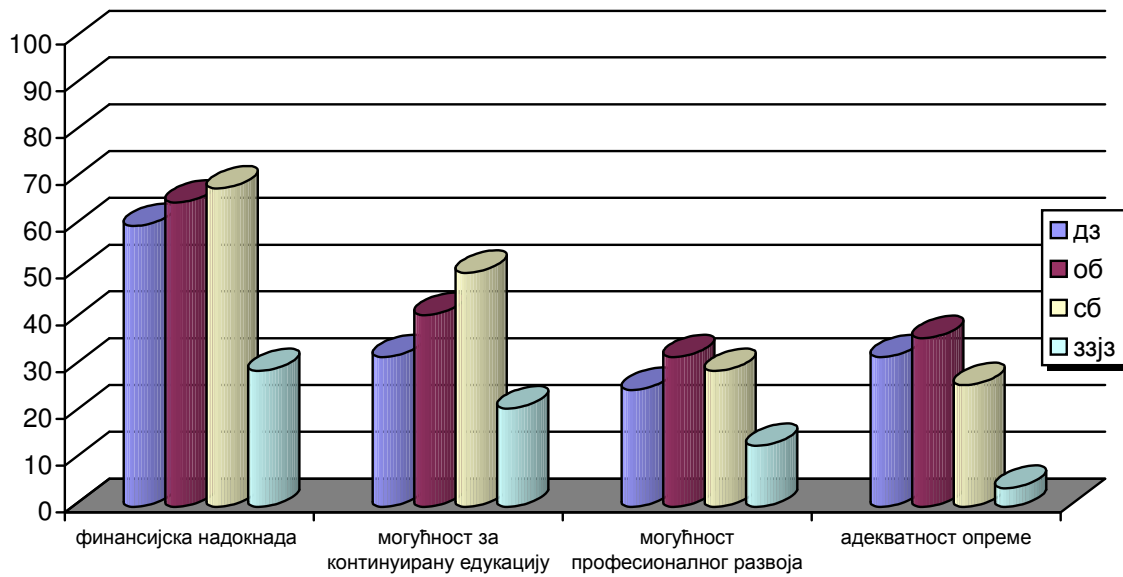
Графикон бр.5 Највеће задовољство запослених у здравственим установама  
Златиборског округа



Разлози незадовољства (незадовољни и веома незадовољни) запослених у здравственим установама на Златиборском округу у 2010. години су (графикон бр.6 и табеле у прилогу):

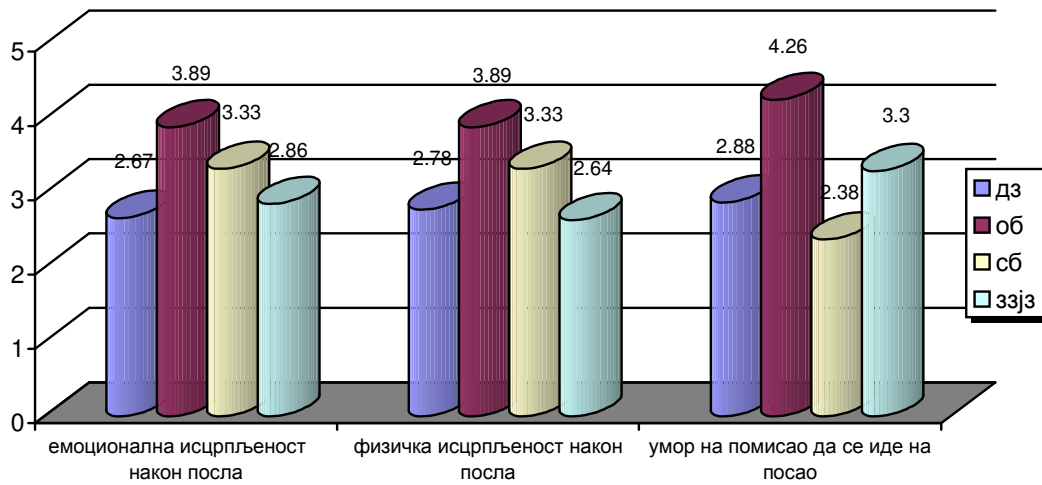
- Незадовољство финансијском надокнадом за рад
- Незадовољство могућностима за континуирану едукацију
- Незадовољство могућностима професионалног развоја
- Незадовољство адекватношћу опреме за рад у служби

Графикон бр.6 Највеће незадовољство запослених у здравственим установама Златиборског округа



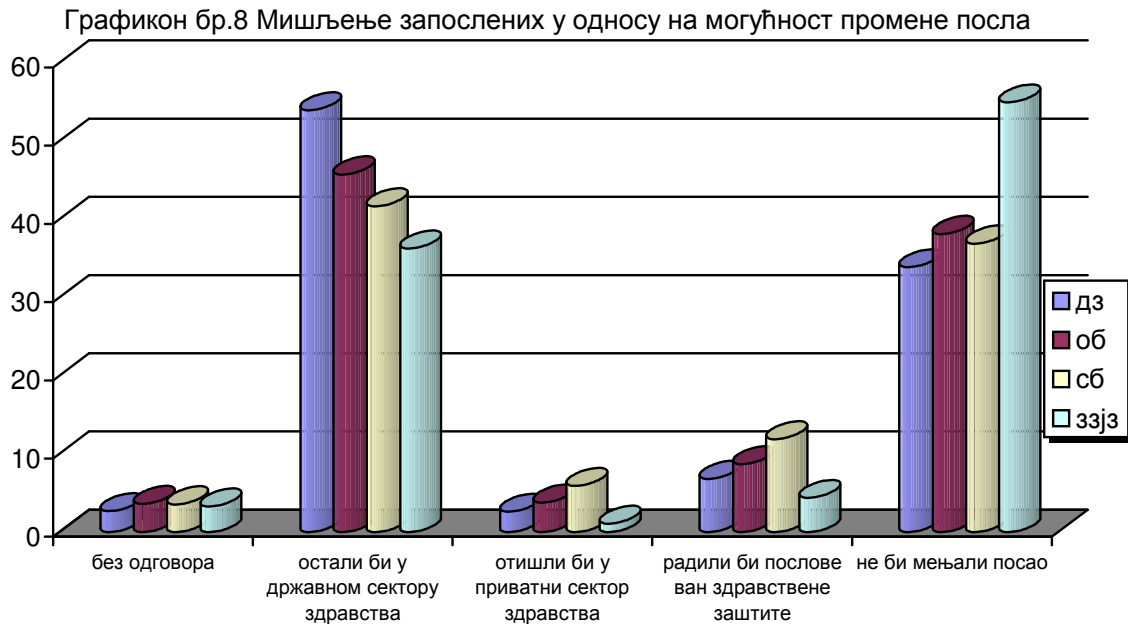
Свако радно место, а самим тим и посао који запослени обавља је разлог извесног степена емоционалног и физичког замора, како након посла, тако и пре одласка, односно на саму помисао о одласку на посао. Графикон број 7 и табеле бр. 14, 15 и 16 показују да су ови негативни утицаји посла код запослених у здравственим установама нешто израженији међу запосленима у општим болницама.

Графикон бр.7 Просечне оцене емоционалне и физичке исрпљености након посла, као и осећаја умора на помисао да треба ићи на посао ( 1-никад, 2-ретко, 3-понекад, 4-често, 5-увек )



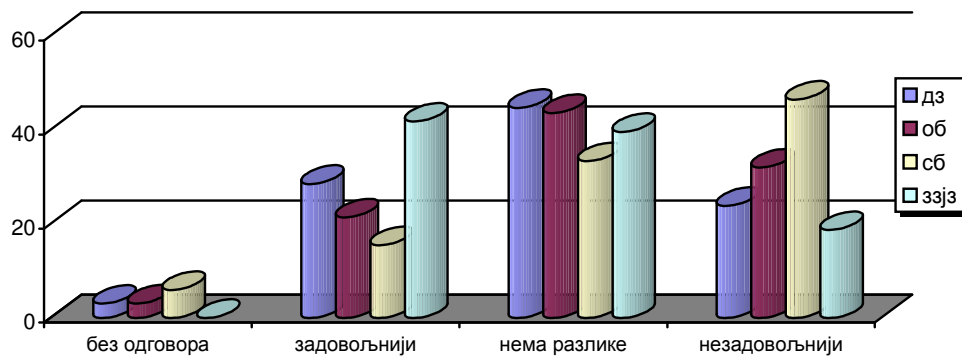
Из анализе (графикон бр.8 и табела бр.18) види се да највећи број запослених не би мењао посао и остао би у државном сектору; у ДЗ 53.95%, ОБ 45.74%, СБ 41.67% и ЗЈЗ 36.26%; посао не би мењало у ДЗ 33.88% запослених, у ОБ 38.13%, у СБ 36.90% и у Заводу за јавно здравље Ужице 54.95% запослених.





Веће задовољство запослених садашњим послом у односу на задовољство послом од пре пет година уочава се (графикон бр. 9 и табела бр. 17) код запослених у Заводу за јавно здравље (41.76%) и код запослених у домовима здравља (28.49%), док незадовољство садашњим послом у односу на период од пре пет година предњачи код запослених у специјалним болницама (46.43%) и општим болницама (31.97%).

Графикон бр. 9 Задовољство запослених послом (сада) у односу на задовољство послом од пре пет година



## ПРИЛОГ

Табела бр.1 **Задовољство запослених адекватношћу опреме за рад у служби**

	без одговора %	веома незадовољни %	незадовољни %	ни задовољни ни незадовољни %	задовољни %	веома задовољни %
<b>ДЗ</b>	<b>0.99</b>	<b>9.93</b>	<b>22.43</b>	<b>26.45</b>	<b>30.33</b>	<b>9.87</b>
ДЗ Ариље	0.97	19.42	30.10	30.10	13.60	5.82
ДЗ Б Башта	0.68	4.76	24.49	34.69	29.93	5.44
ДЗ Чајетина	1.64	6.55	11.47	22.95	39.34	18.03
ДЗ Косјерић	0.00	3.77	9.43	7.55	39.62	39.62
ДЗ Н Варош	0.86	4.31	9.48	32.76	4.10	9.48
ДЗ Пожега	0.85	16.95	23.73	36.44	20.34	1.69
ДЗ Прибој	1.94	6.31	16.02	15.05	34.47	26.21
ДЗ Пријепоље	1.62	6.49	18.92	34.05	31.89	7.03
ДЗ Сјеница	0.00	10.87	17.39	18.84	41.30	11.59
ДЗ Ужице	0.76	13.49	33.34	25.70	24.68	2.03
<b>ОБ</b>	<b>0.63</b>	<b>9.96</b>	<b>25.81</b>	<b>35.69</b>	<b>24.00</b>	<b>3.89</b>
ОБ Прибој	0.59	5.92	22.48	31.95	28.99	10.06
ОБ Пријепоље	0.00	20.56	38.32	29.91	11.21	0.00
ОБ Ужице	0.72	9.42	24.88	37.20	24.64	3.14
<b>СБ</b>	<b>2.38</b>	<b>7.14</b>	<b>19.05</b>	<b>23.81</b>	<b>44.05</b>	<b>3.57</b>
СБ Златибор	<b>2.94</b>	<b>4.41</b>	<b>20.59</b>	<b>22.06</b>	<b>47.06</b>	<b>2.94</b>
СБ Златар	0.00	18.75	12.50	31.25	31.25	6.25
<b>33ЈЗ Ужице</b>	<b>0.00</b>	<b>0.00</b>	<b>4.39</b>	<b>19.78</b>	<b>42.86</b>	<b>32.96</b>

Табела бр.2

**Задовољство запослених међуљудским односима**

	без одговора %	веома незадовољни %	незадовољни %	ни задовољни ни незадовољни %	задовољни %	веома задовољни %
<b>ДЗ</b>	<b>1.51</b>	<b>3.75</b>	<b>9.80</b>	<b>23.88</b>	<b>42.17</b>	<b>18.89</b>
ДЗ Ариље	0.97	0.97	8.74	20.39	57.28	11.65
ДЗ Б Башта	2.72	2.72	10.88	24.49	40.14	19.05
ДЗ Чајетина	3.28	1.64	6.56	24.59	40.98	22.95
ДЗ Косјерић	0.00	5.66	9.43	7.55	32.07	45.28
ДЗ Н Варош	0.86	4.31	9.48	42.24	32.76	10.34
ДЗ Пожега	1.69	5.93	14.41	31.36	36.44	10.17
ДЗ Прибој	2.91	1.46	4.37	15.53	43.20	32.52
ДЗ Пријепоље	0.54	0.54	7.57	21.08	52.97	17.30
ДЗ Сјеница	2.17	2.17	5.07	11.59	47.10	31.88
ДЗ Ужице	0.76	7.38	14.50	29.01	37.66	10.69
<b>ОБ</b>	<b>1.45</b>	<b>5.71</b>	<b>14.49</b>	<b>29.17</b>	<b>40.49</b>	<b>8.70</b>
ОБ Прибој	0.59	3.55	7.10	19.53	54.44	14.79
ОБ Пријепоље	0.93	6.54	10.28	28.97	37.38	15.89
ОБ Ужице	1.69	6.04	16.55	31.16	38.04	6.52
<b>СБ</b>	<b>2.38</b>	<b>14.29</b>	<b>15.48</b>	<b>27.38</b>	<b>33.34</b>	<b>7.14</b>
СБ Златибор	2.94	13.23	14.71	25.00	35.29	8.82
СБ Златар	0.00	18.75	18.75	37.50	25.00	0.00
<b>ЗЗЈЗ Ужице</b>	<b>0.00</b>	<b>7.69</b>	<b>18.68</b>	<b>20.88</b>	<b>43.96</b>	<b>8.79</b>

Табела бр.3 **Задовољство запослених непосредном сарадњом са колегама**

	без одговора %	веома незадовољни %	незадовољни %	ни задовољни ни незадовољни %	задовољни %	веома задовољни %
<b>ДЗ</b>	<b>1.91</b>	<b>2.37</b>	<b>4.01</b>	<b>19.80</b>	<b>49.01</b>	<b>22.89</b>
ДЗ Ариље	3.89	0.00	0.00	23.30	60.19	12.62
ДЗ Б Башта	2.72	2.04	3.40	19.73	51.70	20.41
ДЗ Чајетина	1.64	0.00	4.92	19.67	44.26	29.51
ДЗ Косјерић	5.67	6.67	0.00	6.67	37.74	45.28
ДЗ Н Варош	0.86	1.72	1.72	32.76	48.28	14.66
ДЗ Пожега	3.39	2.54	9.32	17.80	52.54	14.41
ДЗ Прибој	0.48	1.46	1.94	13.11	44.66	38.35
ДЗ Пријеполје	1.08	1.08	1.62	16.76	58.38	21.08
ДЗ Сјеница	2.90	3.62	4.35	7.25	44.93	36.96
ДЗ Ужице	1.28	3.82	6.87	26.97	45.80	15.27
<b>ОБ</b>	<b>2.08</b>	<b>2.81</b>	<b>5.61</b>	<b>26.72</b>	<b>50.63</b>	<b>12.14</b>
ОБ Прибој	2.37	0.59	2.37	18.34	56.21	20.11
ОБ Пријеполје	1.87	1.87	5.61	33.65	42.99	14.01
ОБ Ужице	2.05	3.38	6.28	27.54	50.48	10.27
<b>СБ</b>	<b>1.19</b>	<b>2.38</b>	<b>7.14</b>	<b>17.86</b>	<b>48.81</b>	<b>22.62</b>
СБ Златибор	1.47	2.94	8.82	17.65	52.94	16.18
СБ Златар	0.00	0.00	0.00	18.75	31.25	50.00
<b>ЗЗЈЗ Ужице</b>	<b>0.00</b>	<b>3.30</b>	<b>8.79</b>	<b>14.28</b>	<b>49.45</b>	<b>24.18</b>

Табела бр.4 **Задовољство запослених аутономијом у обављању посла**

	без одговора %	веома незадовољни %	незадовољни %	ни задовољни ни незадовољни %	задовољни %	веома задовољни %
<b>ДЗ</b>	<b>2.96</b>	<b>2.43</b>	<b>6.05</b>	<b>23.03</b>	<b>47.89</b>	<b>17.63</b>
ДЗ Ариље	1.94	2.91	1.94	31.07	53.40	8.74
ДЗ Б Башта	4.08	1.36	8.84	21.77	49.66	14.29
ДЗ Чајетина	1.64	0.00	1.64	13.11	54.10	29.51
ДЗ Косјерић	0.00	3.78	5.67	7.55	37.74	45.28
ДЗ Н Варош	6.03	1.72	4.31	37.07	41.38	9.48
ДЗ Пожега	4.24	3.39	8.47	29.67	42.37	11.86
ДЗ Прибој	3.40	0.97	4.37	12.14	42.23	36.89
ДЗ Пријеполје	0.54	0.54	3.78	24.32	60.54	10.27
ДЗ Сјеница	1.45	4.35	2.90	13.04	53.62	24.64
ДЗ Ужице	3.56	3.82	9.67	27.48	44.78	10.69
<b>ОБ</b>	<b>4.35</b>	<b>2.90</b>	<b>8.88</b>	<b>32.16</b>	<b>43.48</b>	<b>8.24</b>
ОБ Прибој	2.96	0.59	8.28	22.49	48.52	17.16
ОБ Пријеполје	9.35	2.80	8.41	28.97	42.99	7.48
ОБ Ужице	3.99	3.38	9.06	34.54	42.51	6.52
<b>СБ</b>	<b>5.95</b>	<b>4.76</b>	<b>13.09</b>	<b>16.67</b>	<b>52.38</b>	<b>7.14</b>
СБ Златибор	7.35	2.94	14.71	16.18	51.47	7.35
СБ Златар	0.00	12.50	6.25	18.75	56.25	6.25
<b>ЗЗЈЗ Ужице</b>	<b>2.20</b>	<b>1.10</b>	<b>4.40</b>	<b>21.98</b>	<b>41.76</b>	<b>28.57</b>

Табела бр.5 **Задовољство запослених могућностима професионалног развоја које пружа садашњи посао**

	без одговора %	веома незадовољни %	незадовољни %	ни задовољни ни незадовољни %	задовољни %	веома задовољни %
<b>ДЗ</b>	<b>2.76</b>	<b>7.10</b>	<b>18.16</b>	<b>30.26</b>	<b>29.54</b>	<b>12.17</b>
ДЗ Ариље	0.00	9.71	25.24	37.86	18.45	8.74
ДЗ Б Башта	4.08	7.48	13.60	31.29	30.61	12.92
ДЗ Чајетина	3.28	6.56	14.75	26.23	32.79	16.39
ДЗ Косјерић	1.89	3.77	15.09	0.00	37.73	41.51
ДЗ Н Варош	4.31	2.59	13.79	53.45	18.96	6.90
ДЗ Пожега	3.39	14.41	22.03	30.51	26.27	3.39
ДЗ Прибој	2.91	5.34	8.25	23.79	33.98	25.73
ДЗ Пријеполје	3.24	5.40	15.13	33.51	35.13	7.57
ДЗ Сјеница	3.62	7.97	18.12	17.39	39.13	13.77
ДЗ Ужице	1.78	7.38	25.70	32.06	26.21	6.87
<b>ОБ</b>	<b>2.35</b>	<b>7.61</b>	<b>24.73</b>	<b>32.06</b>	<b>27.63</b>	<b>5.61</b>
ОБ Прибој	2.37	2.37	15.98	28.40	37.28	13.61
ОБ Пријеполје	3.74	8.41	40.19	25.23	21.49	0.93
ОБ Ужице	2.17	8.57	24.52	33.70	26.45	4.59
<b>СБ</b>	<b>9.52</b>	<b>9.52</b>	<b>19.05</b>	<b>23.81</b>	<b>34.52</b>	<b>3.57</b>
СБ Златибор	11.76	7.35	17.65	25.00	33.82	4.41
СБ Златар	0.00	18.75	25.00	18.75	37.50	0.00
<b>ЗЗЈЗ Ужице</b>	<b>2.20</b>	<b>3.30</b>	<b>9.89</b>	<b>29.67</b>	<b>32.97</b>	<b>21.98</b>

Табела бр.6

**Задовољство запослених расположивим временом за  
обављање задатих послова**

	без одговора %	веома незадовољни %	незадовољни %	ни задовољни ни незадовољни %	задовољни %	веома задовољни %
<b>ДЗ</b>	<b>2.50</b>	<b>3.09</b>	<b>10.33</b>	<b>21.12</b>	<b>48.82</b>	<b>14.14</b>
ДЗ Ариље	1.94	5.83	4.85	33.98	44.66	8.74
ДЗ Б Башта	2.04	2.72	4.76	20.41	53.74	16.33
ДЗ Чајетина	4.92	0.00	4.92	6.56	59.02	24.59
ДЗ Косјерић	3.77	3.77	1.89	13.21	41.51	35.85
ДЗ Н Варош	0.86	0.00	9.48	31.03	53.45	5.17
ДЗ Пожега	3.39	5.93	17.80	19.49	50.85	2.54
ДЗ Прибој	1.94	2.43	6.31	14.56	41.75	33.01
ДЗ Пријеполје	3.24	1.08	9.73	26.49	50.81	8.65
ДЗ Сјеница	3.62	2.17	7.25	14.49	52.17	20.29
ДЗ Ужице	2.04	4.58	17.30	22.14	47.07	6.87
<b>ОБ</b>	<b>3.17</b>	<b>4.89</b>	<b>17.03</b>	<b>22.55</b>	<b>45.56</b>	<b>6.79</b>
ОБ Прибој	0.59	0.00	5.33	17.75	60.95	15.38
ОБ Пријеполје	5.61	3.74	22.43	19.63	45.79	2.80
ОБ Ужице	3.38	6.04	18.72	23.91	42.39	5.56
<b>СБ</b>	<b>4.76</b>	<b>5.95</b>	<b>11.90</b>	<b>17.86</b>	<b>51.19</b>	<b>8.33</b>
СБ Златибор	5.88	5.88	14.71	17.65	47.06	8.82
СБ Златар	0.00	6.25	0.00	18.75	68.75	6.25
<b>ЗЗЈЗ Ужице</b>	<b>1.10</b>	<b>0.00</b>	<b>4.40</b>	<b>16.48</b>	<b>49.45</b>	<b>28.57</b>



Табела бр.7

**Задовољство запослених могућностима да у раду користе сва своја знања, способности и вештине**

	без одговора %	веома незадовољни %	незадовољни %	ни задовољни ни незадовољни %	задовољни %	веома задовољни %
<b>ДЗ</b>	<b>1.78</b>	<b>3.62</b>	<b>10.99</b>	<b>23.95</b>	<b>45.26</b>	<b>14.41</b>
ДЗ Ариље	1.94	3.88	14.56	31.07	41.75	6.80
ДЗ Б Башта	2.72	4.08	8.84	21.77	48.98	13.61
ДЗ Чајетина	0.00	3.28	3.28	13.11	55.74	24.59
ДЗ Косјерић	0.00	5.66	5.66	566	41.51	41.51
ДЗ Н Варош	0.86	3.45	4.31	44.83	37.07	9.48
ДЗ Пожега	1.69	5.93	16.10	28.81	39.83	7.63
ДЗ Прибој	4.37	1.94	7.28	16.50	42.23	27.67
ДЗ Пријепоље	1.62	1.08	8.65	26.49	52.97	9.19
ДЗ Сјеница	0.72	4.35	5.80	13.77	51.45	23.91
ДЗ Ужице	1.27	4.33	18.07	25.70	43.51	7.12
<b>ОБ</b>	<b>2.08</b>	<b>4.08</b>	<b>12.14</b>	<b>30.62</b>	<b>43.12</b>	<b>7.97</b>
ОБ Прибој	1.78	0.00	6.51	23.08	53.25	15.38
ОБ Пријепоље	1.87	6.54	18.69	24.30	42.06	6.54
ОБ Ужице	2.17	4.59	12.44	32.97	41.18	6.64
<b>СБ</b>	<b>4.76</b>	<b>4.76</b>	<b>16.67</b>	<b>17.86</b>	<b>46.43</b>	<b>9.52</b>
СБ Златибор	4.41	5.88	16.18	17.65	50.00	5.88
СБ Златар	6.25	0.00	18.75	18.75	31.25	25.00
<b>ЗЗЈЗ Ужице</b>	<b>1.10</b>	<b>1.10</b>	<b>6.59</b>	<b>15.38</b>	<b>41.76</b>	<b>34.07</b>

Табела бр.8

**Задовољство запослених финансијском надокнадом за рад**

	без одговора %	веома незадовољни %	незадовољни %	ни задовољни ни незадовољни %	задовољни %	веома задовољни %
<b>ДЗ</b>	<b>1.91</b>	<b>21.71</b>	<b>29.28</b>	<b>24.54</b>	<b>17.24</b>	<b>5.33</b>
ДЗ Ариље	0.97	27.18	30.10	24.27	10.68	6.80
ДЗ Б Башта	2.04	24.49	40.14	18.37	11.56	3.40
ДЗ Чајетина	6.56	11.48	24.59	24.59	19.67	13.11
ДЗ Косјерић	0.00	15.09	11.32	22.64	24.53	26.42
ДЗ Н Варош	1.72	16.38	40.52	31.03	6.90	3.45
ДЗ Пожега	1.69	36.44	27.12	17.80	13.56	3.39
ДЗ Прибој	1.94	13.59	17.48	28.16	29.13	9.71
ДЗ Пријепоље	1.08	12.97	35.14	31.35	17.84	1.62
ДЗ Сјеница	1.45	17.39	20.29	23.19	27.54	10.14
ДЗ Ужице	2.29	28.75	32.06	22.65	13.74	0.51
<b>ОБ</b>	<b>1.72</b>	<b>31.70</b>	<b>33.61</b>	<b>18.66</b>	<b>10.78</b>	<b>3.53</b>
ОБ Прибој	1.18	11.83	40.83	20.71	15.98	9.47
ОБ Пријепоље	4.67	39.25	22.43	17.76	14.95	0.93
ОБ Ужице	1.45	34.78	33.57	18.36	9.18	2.66
<b>СБ</b>	<b>3.57</b>	<b>35.71</b>	<b>32.14</b>	<b>20.24</b>	<b>7.14</b>	<b>1.19</b>
СБ Златибор	4.41	38.24	25.00	22.06	8.82	1.47
СБ Златар	0.00	25.00	62.50	12.50	0.00	0.00
<b>ЗЗЈЗ Ужице</b>	<b>0.00</b>	<b>6.59</b>	<b>21.98</b>	<b>23.08</b>	<b>30.77</b>	<b>17.58</b>

Табела бр.9 **Задовољство запослених могућностима које имају за континуирану едукацију**

	без одговора %	веома незадовољни %	незадовољни %	ни задовољни ни незадовољни %	задовољни %	веома задовољни %
<b>ДЗ</b>	<b>2.83</b>	<b>9.80</b>	<b>22.04</b>	<b>26.45</b>	<b>29.14</b>	<b>9.74</b>
ДЗ Ариље	1.94	13.59	31.07	30.10	11.65	11.65
ДЗ Б Башта	1.36	6.12	18.37	33.33	31.29	9.52
ДЗ Чајетина	1.64	8.20	19.67	19.67	37.70	13.11
ДЗ Косјерић	3.77	3.77	11.32	3.77	33.96	43.40
ДЗ Н Варош	0.00	7.76	32.76	33.62	19.83	6.03
ДЗ Пожега	5.93	16.10	20.34	26.27	26.27	5.08
ДЗ Прибој	3.40	7.77	14.56	19.90	34.95	19.42
ДЗ Пријепоље	3.24	4.86	30.81	38.92	18.92	3.24
ДЗ Сјеница	1.45	10.14	19.57	20.29	36.96	11.59
ДЗ Ужице	3.56	13.23	20.87	24.68	33.5	4.07
<b>ОБ</b>	<b>3.89</b>	<b>11.32</b>	<b>29.80</b>	<b>26.54</b>	<b>24.37</b>	<b>4.08</b>
ОБ Прибој	4.14	5.33	14.79	23.08	40.24	12.43
ОБ Пријепоље	3.74	20.56	37.38	21.50	15.89	0.93
ОБ Ужице	3.86	11.35	31.88	27.90	22.22	2.78
<b>СБ</b>	<b>7.14</b>	<b>10.71</b>	<b>39.29</b>	<b>22.62</b>	<b>17.86</b>	<b>2.38</b>
СБ Златибор	7.35	8.82	36.76	23.53	20.59	2.94
СБ Златар	6.25	18.75	50.00	18.75	6.25	0.00
<b>ЗЗЈЗ Ужице</b>	<b>1.10</b>	<b>3.30</b>	<b>17.58</b>	<b>19.78</b>	<b>34.07</b>	<b>24.18</b>

Табела бр.10 **Задовољство запослених постојањем редовних евалуација њиховог рада од стране руководиоца**

	без одговора %	веома незадовољни %	незадовољни %	ни задовољни ни незадовољни %	задовољни %	веома задовољни %
<b>ДЗ</b>	<b>3.75</b>	<b>3.49</b>	<b>10.26</b>	<b>29.80</b>	<b>39.34</b>	<b>13.36</b>
ДЗ Ариље	7.77	0.97	7.77	40.78	31.07	11.65
ДЗ Б Башта	4.76	2.72	14.29	33.33	37.41	7.48
ДЗ Чајетина	1.64	0.00	14.75	21.31	47.54	14.75
ДЗ Косјерић	5.66	7.55	3.77	3.77	26.42	52.83
ДЗ Н Варош	1.72	1.72	5.17	32.76	44.83	13.79
ДЗ Пожега	5.08	9.32	17.80	33.05	29.66	5.08
ДЗ Прибој	4.85	3.40	4.85	18.45	39.32	29.13
ДЗ Пријепоље	2.16	1.62	6.49	38.33	45.95	5.41
ДЗ Сјеница	2.17	2.90	7.25	18.12	47.10	22.46
ДЗ Ужице	3.31	4.33	14.50	34.61	38.17	5.09
<b>ОБ</b>	<b>4.26</b>	<b>6.34</b>	<b>14.67</b>	<b>35.51</b>	<b>34.15</b>	<b>5.07</b>
ОБ Прибој	1.78	0.59	5.33	28.99	50.30	13.02
ОБ Пријепоље	8.41	9.35	19.63	26.17	31.78	4.67
ОБ Ужице	4.23	7.13	15.94	38.04	31.16	3.50
<b>СБ</b>	<b>7.14</b>	<b>5.95</b>	<b>19.05</b>	<b>20.24</b>	<b>41.67</b>	<b>5.95</b>
СБ Златибор	8.82	4.41	17.65	23.53	38.24	7.35
СБ Златар	0.00	12.50	25.00	6.25	56.25	0.00
<b>ЗЗЈЗ Ужице</b>	<b>4.40</b>	<b>1.10</b>	<b>13.19</b>	<b>28.57</b>	<b>30.77</b>	<b>21.98</b>

Табела бр.11

**Задовољство запослених подршком претпостављених**

	без одговора %	веома незадовољни %	незадовољни %	ни задовољни ни незадовољни %	задовољни %	веома задовољни %
<b>ДЗ</b>	<b>1.78</b>	<b>4.34</b>	<b>10.86</b>	<b>21.97</b>	<b>39.21</b>	<b>21.84</b>
ДЗ Ариље	2.91	0.00	7.77	33.01	38.83	17.48
ДЗ Б Башта	1.36	2.04	13.61	27.21	43.54	12.24
ДЗ Чајетина	0.00	3.28	6.56	24.59	44.26	21.31
ДЗ Косјерић	0.00	5.66	9.43	3.77	22.64	58.49
ДЗ Н Варош	1.72	0.86	5.17	17.24	44.83	30.17
ДЗ Пожега	2.54	11.02	19.49	22.88	31.36	12.71
ДЗ Прибој	2.43	3.88	5.34	14.08	17.96	36.41
ДЗ Пријеполје	0.54	3.78	9.73	28.11	42.16	11.35
ДЗ Сјеница	0.72	4.35	7.25	13.04	62.32	37.68
ДЗ Ужице	2.54	5.85	15.27	24.68	12.98	13.74
<b>ОБ</b>	<b>1.09</b>	<b>8.06</b>	<b>15.40</b>	<b>26.36</b>	<b>39.58</b>	<b>9.51</b>
ОБ Прибој	0.59	3.55	4.14	15.38	57.40	18.93
ОБ Пријеполје	0.93	8.41	10.28	28.04	37.38	14.95
ОБ Ужице	1.21	8.94	18.36	28.38	36.23	6.88
<b>СБ</b>	<b>1.19</b>	<b>7.14</b>	<b>13.10</b>	<b>20.24</b>	<b>44.05</b>	<b>14.29</b>
СБ Златибор	1.47	4.41	11.76	20.59	45.59	16.18
СБ Златар	0.00	18.75	18.75	18.75	37.50	6.25
<b>ЗЗЈЗ Ужице</b>	<b>1.10</b>	<b>4.40</b>	<b>17.58</b>	<b>24.18</b>	<b>25.27</b>	<b>27.47</b>

Табела бр.12 **Задовољство запослених могућношћу да изнесу своје идеје претпостављенима**

	без одговора %	веома незадовољни %	незадовољни %	ни задовољни ни незадовољни %	задовољни %	веома задовољни %
<b>ДЗ</b>	<b>1.38</b>	<b>3.42</b>	<b>11.18</b>	<b>23.75</b>	<b>39.80</b>	<b>20.46</b>
ДЗ Ариље	1.94	0.97	6.80	33.98	43.69	12.62
ДЗ Б Башта	2.04	2.72	12.93	32.65	39.46	10.20
ДЗ Чајетина	1.64	3.28	8.20	19.67	45.90	21.31
ДЗ Косјерић	1.89	5.66	9.43	0.00	28.30	54.72
ДЗ Н Варош	0.00	0.00	6.90	18.97	45.69	28.45
ДЗ Пожега	3.39	7.63	20.34	25.42	33.90	9.32
ДЗ Прибој	0.97	2.91	5.83	13.59	40.78	35.92
ДЗ Пријепоље	1.62	2.70	6.49	32.43	44.32	12.43
ДЗ Сјеница	0.72	4.35	8.70	8.70	44.20	33.33
ДЗ Ужице	1.02	4.07	16.79	29.01	35.37	13.74
<b>ОБ</b>	<b>2.36</b>	<b>6.88</b>	<b>16.85</b>	<b>25.18</b>	<b>40.58</b>	<b>8.15</b>
ОБ Прибој	1.18	1.18	6.51	20.12	53.25	17.75
ОБ Пријепоље	3.74	5.61	14.02	25.23	43.93	7.48
ОБ Ужице	2.42	8.21	19.32	26.21	37.56	6.28
<b>СБ</b>	<b>3.57</b>	<b>7.14</b>	<b>15.48</b>	<b>20.24</b>	<b>46.43</b>	<b>7.14</b>
СБ Златибор	4.41	5.88	13.24	22.06	47.06	7.35
СБ Златар	0.00	12.50	25.00	12.50	43.75	6.25
<b>ЗЗЈЗ Ужице</b>	<b>1.10</b>	<b>4.40</b>	<b>12.09</b>	<b>23.08</b>	<b>34.07</b>	<b>25.27</b>

Табела  
бр.13**Задовољство запослених добијањем јасних упутстава шта се од  
њих очекује у оквиру посла**

	без одговора %	веома незадовољни %	незадовољни %	ни задовољни ни незадовољни %	задовољни %	веома задовољни %
<b>ДЗ</b>	<b>3.62</b>	<b>3.22</b>	<b>8.62</b>	<b>21.78</b>	<b>46.12</b>	<b>16.64</b>
ДЗ Ариље	6.80	0.00	8.74	29.13	42.72	12.62
ДЗ Б Башта	0.68	4.08	9.52	29.25	44.22	12.24
ДЗ Чајетина	3.28	3.28	6.56	14.75	50.82	21.31
ДЗ Косјерић	1.89	5.66	3.77	9.43	33.96	45.28
ДЗ Н Варош	3.45	2.59	3.45	20.69	56.90	12.93
ДЗ Пожега	5.93	6.78	15.25	27.12	37.29	7.63
ДЗ Прибој	4.37	1.94	3.40	14.56	45.63	30.10
ДЗ Пријеполје	1.62	1.62	4.32	25.41	55.68	11.35
ДЗ Сјеница	8.70	3.62	7.97	10.87	47.10	21.74
ДЗ Ужице	2.29	3.82	13.74	24.43	43.51	12.21
<b>ОБ</b>	<b>4.26</b>	<b>6.16</b>	<b>12.41</b>	<b>26.36</b>	<b>44.38</b>	<b>6.43</b>
ОБ Прибој	3.55	2.96	3.55	15.98	57.99	15.98
ОБ Пријеполје	7.48	8.41	13.08	17.76	46.73	6.54
ОБ Ужице	3.99	6.52	14.13	29.52	41.30	4.47
<b>СБ</b>	<b>7.14</b>	<b>5.95</b>	<b>5.95</b>	<b>21.43</b>	<b>48.81</b>	<b>10.71</b>
08 Златибор	5.88	5.88	4.41	25.00	47.06	11.76
СБ Златар	12.50	6.25	12.50	6.25	56.25	6.25
<b>ЗЗЈЗ Ужице</b>	<b>1.10</b>	<b>4.40</b>	<b>12.09</b>	<b>23.08</b>	<b>34.07</b>	<b>25.27</b>

Табела  
бр.14

**Оцена запослених о учесталости осећаја емоционалне  
исцрпљености након посла**

	без одговора %	не, никад %	не, ретко %	да, понекад %	да, често %	да, увек %
<b>ДЗ</b>	<b>13.36</b>	<b>17.76</b>	<b>11.45</b>	<b>30.66</b>	<b>17.43</b>	<b>9.34</b>
ДЗ Ариље	14.56	12.62	16.50	25.24	22.33	8.74
ДЗ Б Башта	1.36	6.12	14.29	46.26	26.53	5.44
ДЗ Чајетина	0.00	36.07	14.75	34.43	13.11	1.64
ДЗ Косјерић	18.87	30.19	9.43	18.87	18.87	3.77
ДЗ Н Варош	8.62	12.07	16.38	42.24	14.66	6.03
ДЗ Пожега	23.73	7.63	4.24	32.20	22.03	10.17
ДЗ Прибој	0.49	46.12	12.14	22.82	9.71	8.74
ДЗ Пријеполје	20.54	11.89	12.97	33.51	15.68	5.41
ДЗ Сјеница	23.91	23.19	12.32	18.84	11.59	10.14
ДЗ Ужице	16.79	9.67	8.14	30.28	19.59	15.52
<b>ОБ</b>	<b>19.47</b>	<b>6.79</b>	<b>9.33</b>	<b>26.45</b>	<b>24.09</b>	<b>13.86</b>
ОБ Прибој	13.02	18.93	21.30	26.04	16.57	4.14
ОБ Пријеполје	20.56	1.87	6.54	28.04	31.78	11.21
ОБ Ужице	20.65	4.95	7.25	26.33	24.64	16.18
<b>СБ</b>	<b>16.67</b>	<b>14.29</b>	<b>8.33</b>	<b>30.95</b>	<b>17.86</b>	<b>11.90</b>
СБ Златибор	13.24	14.71	10.29	29.41	22.06	10.29
СБ Златар	31.25	12.50	0.00	37.50	0.00	18.75
<b>ЗЗЈЗ Ужице</b>	<b>14.29</b>	<b>20.88</b>	<b>19.78</b>	<b>24.18</b>	<b>15.38</b>	<b>5.49</b>



Табела  
бр.15

**Оцена запослених о учесталости осећаја физичке  
исцрпљености након посла**

	без одговора %	не, никад %	не, ретко %	да, понекад %	да, често %	да, увек %
<b>ДЗ</b>	<b>13.88</b>	<b>12.70</b>	<b>13.95</b>	<b>28.88</b>	<b>20.33</b>	<b>10.26</b>
ДЗ Ариље	13.59	11.65	15.53	33.98	18.45	6.80
ДЗ Б Башта	2.04	6.12	12.93	46.26	24.49	8.16
ДЗ Чајетина	0.00	9.84	37.70	34.43	18.03	0.00
ДЗ Косјерић	18.87	30.19	16.98	13.21	16.98	3.77
ДЗ Н Варош	8.62	10.34	18.10	40.52	14.66	7.76
ДЗ Пожега	24.58	5.08	11.02	26.27	22.88	10.17
ДЗ Прибој	5.83	35.44	16.99	22.82	13.11	5.83
ДЗ Пријеполје	18.92	5.95	9.73	28.65	25.95	10.81
ДЗ Сјеница	21.74	13.04	15.22	22.46	16.67	10.87
ДЗ Ужице	17.30	7.63	9.41	25.19	23.41	17.05
<b>ОБ</b>	<b>19.47</b>	<b>4.08</b>	<b>9.51</b>	<b>24.18</b>	<b>25.27</b>	<b>17.48</b>
ОБ Прибој	11.83	8.28	27.22	26.04	23.08	3.55
ОБ Пријеполје	19.63	2.80	4.67	28.04	23.36	21.50
ОБ Ужице	21.01	3.38	6.52	23.31	25.97	19.81
<b>СБ</b>	<b>16.67</b>	<b>5.95</b>	<b>16.67</b>	<b>32.14</b>	<b>17.86</b>	<b>10.71</b>
СБ Златибор	13.24	4.41	16.18	33.82	19.12	13.24
СБ Златар	31.25	12.50	18.75	25.00	12.50	0.00
<b>ЗЗЈЗ Ужице</b>	<b>13.19</b>	<b>14.29</b>	<b>24.18</b>	<b>25.27</b>	<b>19.78</b>	<b>3.30</b>

Табела  
бр.16**Оцена запослених о учесталости осећаја умора на помисао  
да треба ићи на посао**

	без одговора %	не, никад %	не, ретко %	да, понекад %	да, често %	да, увек %
<b>ДЗ</b>	<b>14.41</b>	<b>30.99</b>	<b>17.70</b>	<b>19.34</b>	<b>10.00</b>	<b>7.57</b>
ДЗ Ариље	16.50	32.04	24.27	18.45	4.85	3.88
ДЗ Б Башта	2.04	16.56	24.49	38.10	13.61	6.12
ДЗ Чајетина	1.64	44.26	22.95	16.39	8.20	6.56
ДЗ Косјерић	18.87	45.28	16.98	7.55	9.43	1.89
ДЗ Н Варош	8.62	43.97	25.00	13.79	4.31	4.31
ДЗ Пожега	25.42	23.73	13.56	19.49	8.47	9.32
ДЗ Прибој	1.46	59.22	13.59	14.08	8.25	3.40
ДЗ Пријеполје	22.16	18.92	16.22	24.32	10.81	7.57
ДЗ Сјеница	25.36	33.33	15.94	12.32	4.35	8.70
ДЗ Ужице	17.56	20.87	15.27	19.08	15.01	12.21
<b>ОБ</b>	<b>21.29</b>	<b>15.31</b>	<b>17.93</b>	<b>21.74</b>	<b>12.41</b>	<b>11.32</b>
ОБ Прибој	14.79	30.77	23.08	15.98	11.83	3.55
ОБ Пријеполје	22.43	13.08	22.43	22.43	7.48	12.15
ОБ Ужице	22.46	12.44	16.30	22.83	13.16	12.80
<b>СБ</b>	<b>11.90</b>	<b>19.05</b>	<b>19.05</b>	<b>21.43</b>	<b>16.67</b>	<b>11.90</b>
СБ Златибор	11.76	20.59	22.06	17.65	16.18	11.76
СБ Златар	12.50	12.50	6.25	37.50	18.75	12.50
<b>ЗЗЈЗ Ужице</b>	<b>16.48</b>	<b>39.56</b>	<b>15.38</b>	<b>14.29</b>	<b>8.79</b>	<b>5.49</b>

Табела бр.17 **Задовољство запослених послом (сада) у односу на задовољство послом од пре пет година**

	без одговора %	задовољнији %	нема разлике %	незадовољнији %
<b>ДЗ</b>	<b>3.03</b>	<b>28.49</b>	<b>44.67</b>	<b>23.82</b>
ДЗ Ариље	1.94	15.53	47.57	34.95
ДЗ Б Башта	2.72	24.49	47.62	25.17
ДЗ Чајетина	3.28	34.43	50.82	11.48
ДЗ Косјерић	3.77	39.62	39.62	16.98
ДЗ Н Варош	1.72	20.69	60.34	17.24
ДЗ Пожега	1.69	17.80	53.39	27.12
ДЗ Прибој	2.91	49.03	38.35	9.71
ДЗ Пријеполје	1.62	39.46	41.62	17.30
ДЗ Сјеница	1.45	33.33	53.62	11.59
ДЗ Ужице	5.34	18.83	36.90	38.93
<b>ОБ</b>	<b>3.08</b>	<b>21.38</b>	<b>43.57</b>	<b>31.97</b>
ОБ Прибој	0.59	23.67	57.99	17.75
ОБ Пријеполје	2.80	32.71	36.45	28.04
ОБ Ужице	3.62	19.44	41.55	35.39
<b>СБ</b>	<b>5.95</b>	<b>15.48</b>	<b>33.33</b>	<b>46.43</b>
СБ Златибор	5.88	17.65	38.24	16.18
СБ Златар	6.25	6.25	12.50	81.25
<b>ЗЗЈЗ Ужице</b>	<b>0.00</b>	<b>41.76</b>	<b>39.56</b>	<b>18.68</b>

Табела  
бр.18**Мишљење запослених у односу на могућност промене посла**

	без одговора %	остали бисте у државном сектору здравства %	отишли бисте у приватни сектор здравства %	радили бисте послове ван здравствене заштите %	не бисте мењали посао %
<b>ДЗ</b>	<b>2.70</b>	<b>53.95</b>	<b>2.63</b>	<b>6.84</b>	<b>33.88</b>
ДЗ Ариље	3.88	46.60	1.94	10.68	36.89
ДЗ Б Башта	3.40	50.34	2.72	3.40	40.14
ДЗ Чајетина	1.64	54.10	0.00	8.20	36.07
ДЗ Косјерић	3.77	52.83	1.89	1.89	39.62
ДЗ Н Варош	0.00	48.28	3.45	6.90	41.38
ДЗ Пожега	1.69	49.15	2.54	10.17	36.44
ДЗ Прибој	1.94	69.42	0.49	0.97	27.18
ДЗ Пријеполје	0.54	54.59	3.78	4.86	36.22
ДЗ Сјеница	0.72	54.35	2.90	2.90	39.13
ДЗ Ужице	5.34	51.91	3.56	11.96	27.23
<b>ОБ</b>	<b>3.62</b>	<b>45.74</b>	<b>3.80</b>	<b>8.70</b>	<b>38.13</b>
ОБ Прибој	0.00	45.56	0.00	4.14	50.30
ОБ Пријеполје	1.87	53.27	4.67	9.35	30.84
ОБ Ужице	4.59	44.81	4.47	9.54	36.59
<b>СБ</b>	<b>3.57</b>	<b>41.67</b>	<b>5.95</b>	<b>11.90</b>	<b>36.90</b>
СБ Златибор	4.41	32.35	7.35	11.76	44.12
СБ Златар	0.00	81.25	0.00	12.50	6.25
<b>ЗЗЈЗ Ужице</b>	<b>3.30</b>	<b>36.26</b>	<b>1.10</b>	<b>4.40</b>	<b>54.95</b>

Табела  
бр.19**Свеукупно задовољство запослених послом који сада обављају**

	без одговора %	веома незадовољни %	незадовољни %	ни задовољни ни незадовољни %	задовољни %	веома задовољни %
<b>ДЗ</b>	<b>2.63</b>	<b>5.79</b>	<b>6.78</b>	<b>28.43</b>	<b>43.22</b>	<b>13.16</b>
ДЗ Ариље	1.94	10.68	5.83	34.95	39.81	6.80
ДЗ Б Башта	4.08	4.76	6.80	29.25	46.26	8.84
ДЗ Чајетина	1.64	6.56	9.84	19.67	40.98	21.31
ДЗ Косјерић	7.55	5.66	7.55	9.43	32.08	37.74
ДЗ Н Варош	0.00	0.86	3.45	18.97	52.59	24.14
ДЗ Пожега	0.85	5.08	8.47	40.68	33.05	11.86
ДЗ Прибој	1.94	5.34	4.85	16.50	47.09	24.27
ДЗ Пријеполје	1.08	1.08	4.32	34.05	50.27	9.19
ДЗ Сјеница	0.72	7.25	8.70	20.29	47.83	15.22
ДЗ Ужице	4.83	8.40	8.40	35.88	38.17	4.33
<b>ОБ</b>	<b>2.26</b>	<b>7.70</b>	<b>12.14</b>	<b>39.49</b>	<b>33.42</b>	<b>4.98</b>
ОБ Прибој	0.00	2.37	4.14	30.77	52.07	10.65
ОБ Пријеполје	1.87	7.48	11.21	42.06	32.71	4.67
ОБ Ужице	2.78	8.82	13.89	40.94	29.71	3.86
<b>СБ</b>	<b>3.57</b>	<b>8.33</b>	<b>13.10</b>	<b>29.76</b>	<b>39.29</b>	<b>5.95</b>
СБ Златибор	4.41	7.35	11.76	33.82	36.76	5.88
СБ Златар	0.00	12.50	18.75	12.50	50.00	6.25
<b>ЗЗЈЗ Ужице</b>	<b>1.10</b>	<b>4.40</b>	<b>3.30</b>	<b>20.88</b>	<b>43.96</b>	<b>26.37</b>

Табела бр.20. **Запослени на руководећим функцијама**

	без одговора %	Да %	Не %
<b>ДЗ</b>	<b>3.03</b>	<b>14.74</b>	<b>82.24</b>
ДЗ Ариље	2.91	13.59	83.50
ДЗ Б Башта	4.08	16.33	79.59
ДЗ Чајетина	1.64	22.95	75.41
ДЗ Косјерић	7.55	18.87	73.58
ДЗ Н Варош	0.86	15.52	83.62
ДЗ Пожега	0.85	17.80	81.36
ДЗ Прибој	3.40	14.56	82.04
ДЗ Пријеполје	2.16	15.68	82.16
ДЗ Сјеница	3.62	18.84	77.54
ДЗ Ужице	3.56	9.67	86.77
<b>ОБ</b>	<b>4.08</b>	<b>13.86</b>	<b>82.07</b>
ОБ Прибој	2.96	11.83	85.21
ОБ Пријеполје	5.61	14.02	80.37
ОБ Ужице	4.11	14.25	81.64
<b>СБ</b>	<b>3.57</b>	<b>14.29</b>	<b>82.14</b>
СБ Златибор	2.94	16.18	80.88
СБ Златар	6.25	6.25	87.50
<b>ЗЗЈЗ Ужице</b>	<b>1.10</b>	<b>19.78</b>	<b>79.12</b>

Табела  
бр.21.**Занимање запослених**

	без одговора %	здравствени радник %	здравствени сарадник %	административни радник %	технички радник %
<b>ДЗ</b>	<b>3.03</b>	<b>73.68</b>	<b>4.93</b>	<b>6.51</b>	<b>11.84</b>
ДЗ Ариље	1.94	73.79	8.74	5.83	9.71
ДЗ Б Башта	3.40	76.87	2.72	7.48	9.52
ДЗ Чајетина	3.28	73.77	0.00	9.84	13.11
ДЗ Косјерић	9.43	67.92	3.77	7.55	11.32
ДЗ Н Варош	0.00	56.03	30.17	7.76	6.03
ДЗ Пожега	0.85	82.20	2.54	5.08	9.32
ДЗ Прибој	2.91	70.87	2.91	10.68	12.62
ДЗ Пријеполје	1.08	75.14	2.16	0.54	21.08
ДЗ Сјеница	1.45	86.23	2.17	5.80	4.35
ДЗ Ужице	5.34	72.26	2.29	6.62	13.49
<b>ОБ</b>	<b>3.44</b>	<b>69.66</b>	<b>3.44</b>	<b>5.43</b>	<b>18.03</b>
ОБ Прибој	1.78	58.58	4.73	4.73	30.18
ОБ Пријеполје	2.80	75.70	2.80	0.93	17.76
ОБ Ужице	3.86	71.14	3.26	6.16	15.58
<b>СБ</b>	<b>5.95</b>	<b>34.52</b>	<b>8.33</b>	<b>9.52</b>	<b>41.67</b>
СБ Златибор	5.88	36.76	5.88	11.76	39.71
СБ Златар	6.25	25.00	18.75	0.00	50.00
<b>ЗЗЈЗ Ужице</b>	<b>3.30</b>	<b>56.04</b>	<b>23.08</b>	<b>10.99</b>	<b>6.59</b>
<b>Сви запослени</b>	<b>3.29</b>	<b>70.35</b>	<b>5.04</b>	<b>6.32</b>	<b>15.00</b>

